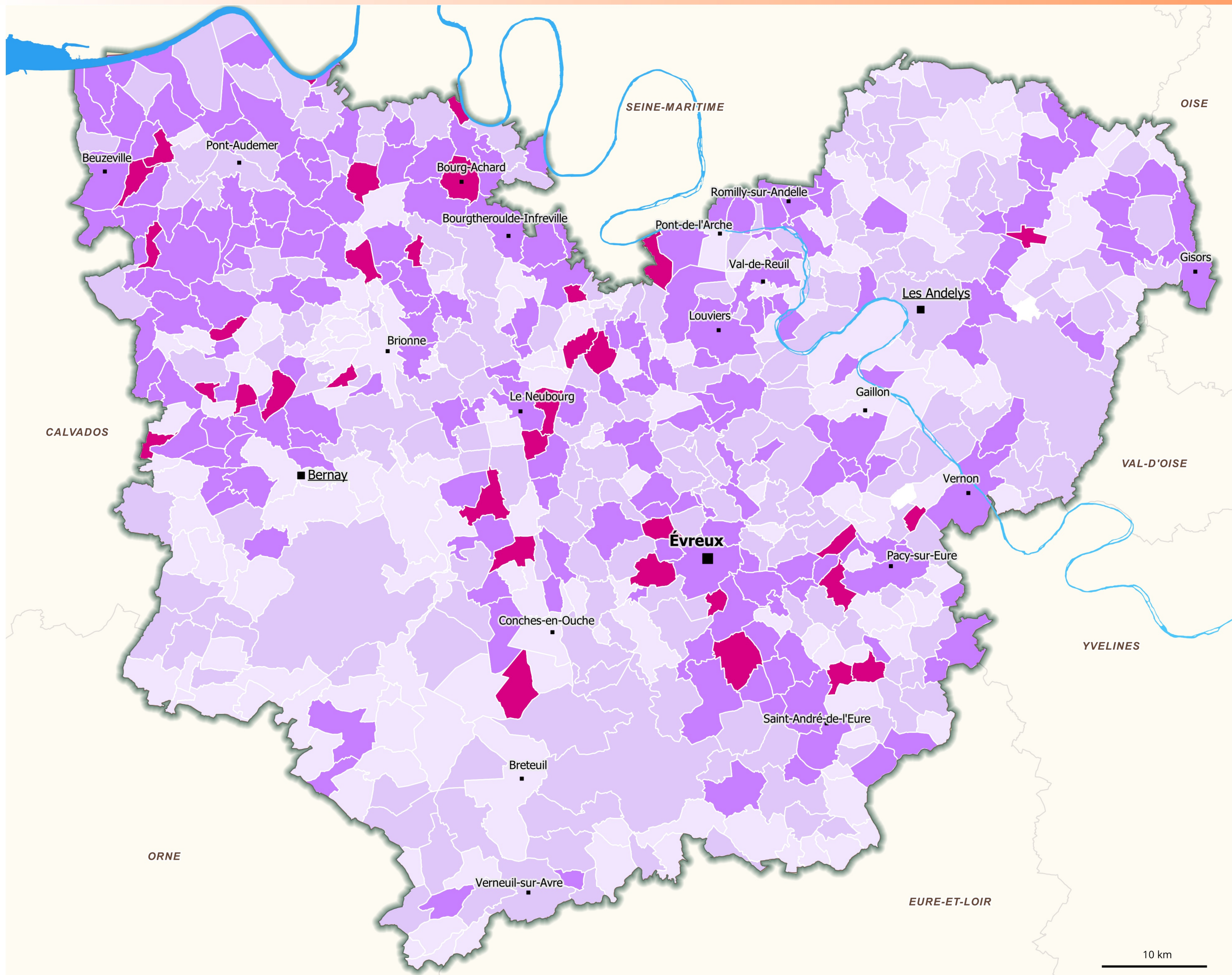


Au 1er janvier 2020, le département de l'Eure a cumulé quelques 30000 permis de construire autorisés pour des logements sur les dix dernières années.



- Préfecture
- Sous-Préfecture
- Chef-lieu de canton

Moyenne annuelle des constructions neuves sur 10 ans pour 1000 habitants

- De 0 à 3
- De 3 à 5
- De 5 à 10
- Supérieure à 10
- Absence de données